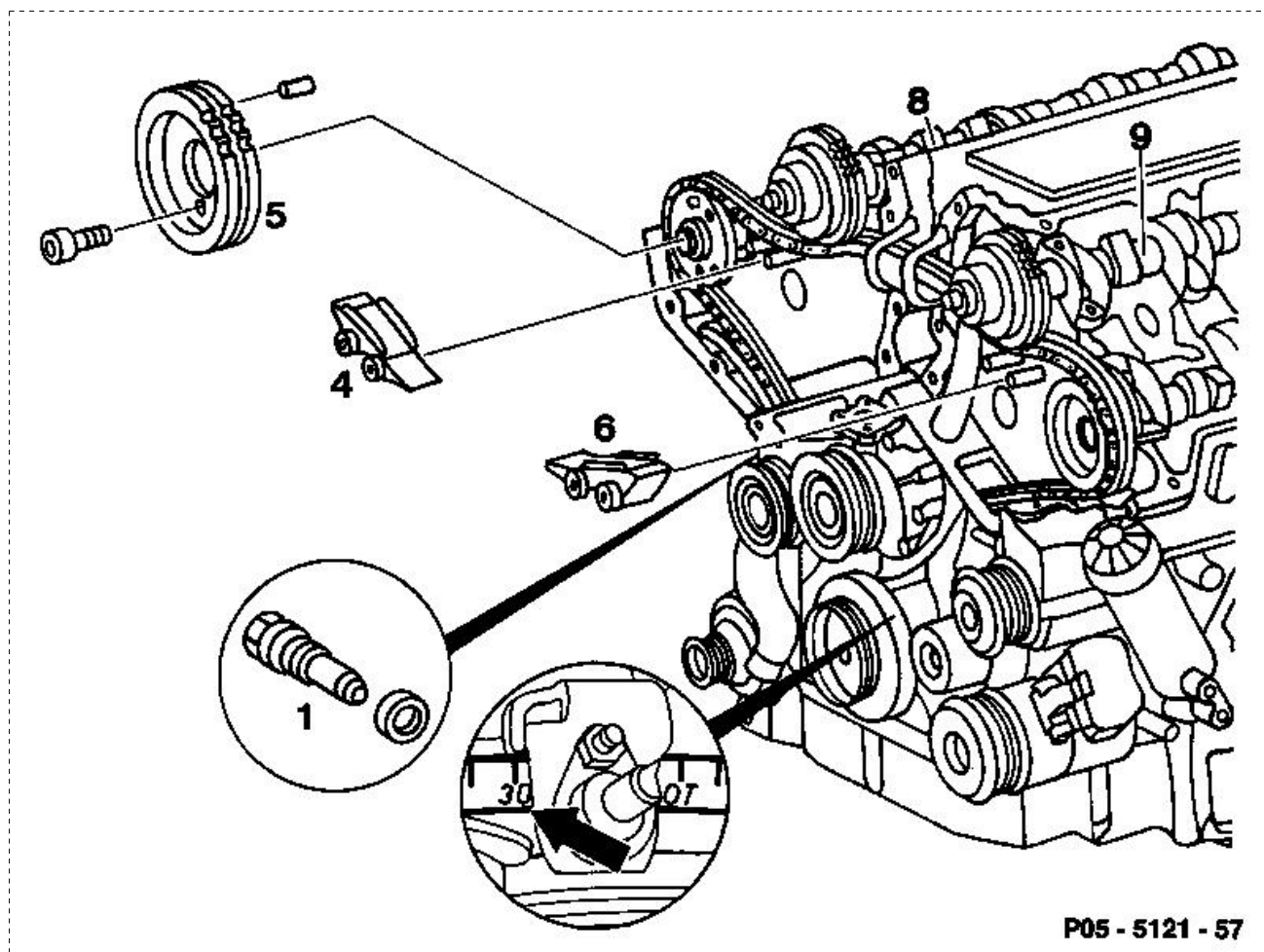


Vorausgegangenen Arbeit:
Vordere Deckel ausgebaut (01-2120).



Kurbelwelle 30° nach Zünd-OT am 1. Zylinder
Nockenwellenräder mit der Steuerkette
Kettenspanner (1)
Rechtes Auslaßnockenwellenrad (5)
Rechte Einlaßnockenwelle (8) mit Schlüssel
104 589 01 01 00

_____ drehen (Ziffer 1).
_____ markieren (Ziffer 2).
_____ aus-, einbauen (05-3100).
_____ ab-, anschrauben (Ziffer 4).

_____ drehen, Steuerkette entspannen, spannen
(Ziffer 5).

Rechte Gleitschiene (4)
Linke Einlaßnockenwelle (9) mit Schlüssel
104 589 01 01 00

_____ aus-, einbauen (Ziffer 6).

_____ drehen, Steuerkette entspannen,
spannen (Ziffer 7).

Linke Gleitschiene (6)

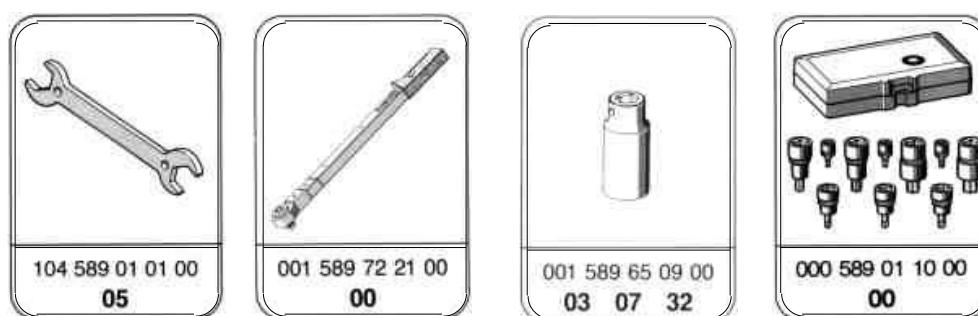
_____ aus-, einbauen (Ziffer 8).

Anziehdrehmomente in Nm

Auslaßnockenwellenrad an Nockenwelle	Torx T40 ¹⁾	20
	Voranzug Drehwinkelanzug	90°
	Torx T30 ²⁾	22

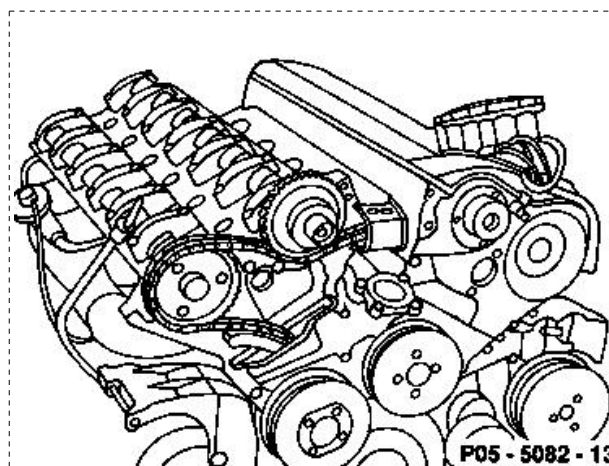
- ¹⁾ Schraube nach Anziehen mit Drehwinkel nicht wiederverwenden.
²⁾ 1. Ausführung im Rep. Fall durch Torx T40 ersetzen.

Sonderwerkzeuge



Hinweis

Zum Ausbau der rechten Gleitschiene rechte Zylinderkopfhaube (01-0500) und rechten vorderen Deckel (01-2120) ausbauen.

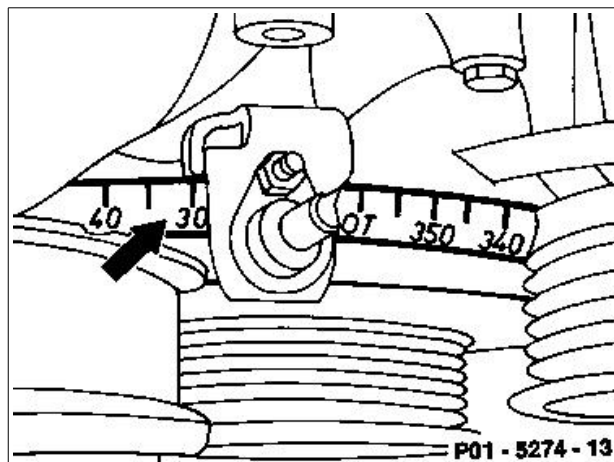


Aus-, Einbauen

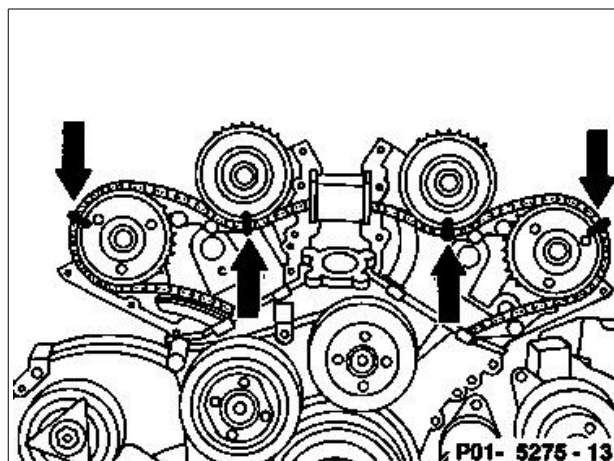
- 1 Kurbelwelle 30° nach Zünd-OT am 1. Zylinder drehen.

Hinweis

In dieser Stellung können die Nockenwellen gedreht werden, ohne daß die Ventile mit dem Kolbenboden in Berührung kommen.



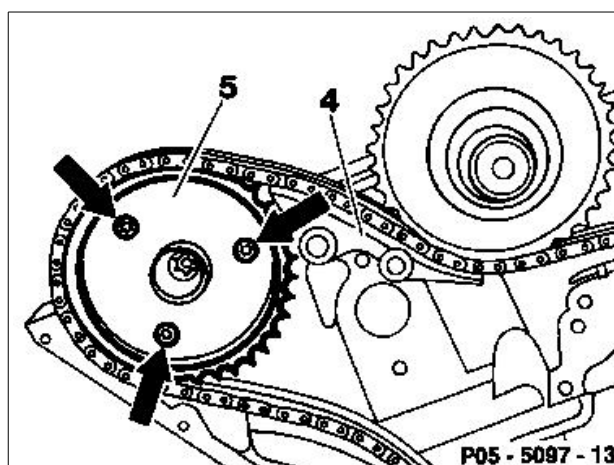
- 2 Alle vier Nockenwellenräder und die Steuerkette mit Farbpunkten kennzeichnen (Pfeile).
- 3 Kettenspanner ausbauen ([05-3100](#)).



- 4 Rechte Gleitschiene (4), rechtes Auslaßnockenwellenrad (5) abschrauben, ausbauen.

Einbauhinweis

Auslaßnockenwellenrad (5) mit aufgelegter Steuerkette montieren, Farbmarkierung und Anziehdrehmoment beachten.



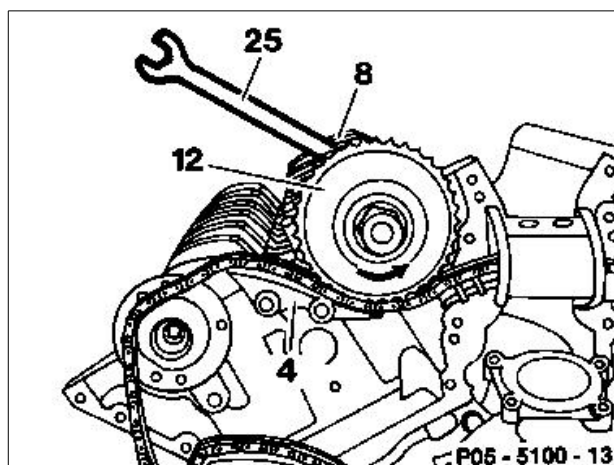
5 Rechte Gleitschiene (4): Rechte Einlaßnockenwelle (8) mit Schlüssel (25) 104 589 01 01 00 in

Nockenwellendrehrichtung drehen, Steuerkette entspannen.

6 Rechte Gleitschiene (4) von Lagerbolzen abziehen, ausbauen.

Einbauhinweis

Steuerkette am Einlaßnockenwellenrad (12) auflegen, (Farbmarkierung beachten) spannen und Gleitschiene (4) montieren.



7 Linke Gleitschiene (6): Linke Einlaßnockenwelle (9) mit Schlüssel (25) 104 589 01 01 00 in Nockenwellendrehrichtung drehen, Steuerkette entspannen.

8 Linke Gleitschiene (6) von Lagerbolzen abziehen.

Einbauhinweis

Steuerkette am Einlaßnockenwellenrad (13) und Auslaßnockenwellenrad (3) auflegen (Farbmarkierungen beachten) und Gleitschiene (6) montieren.

Auslaß- und Einlaßnockenwelle mit Schlüssel (25) 104 589 01 01 00 entgegen Nockenwellendrehrichtung drehen, Steuerkette spannen.

